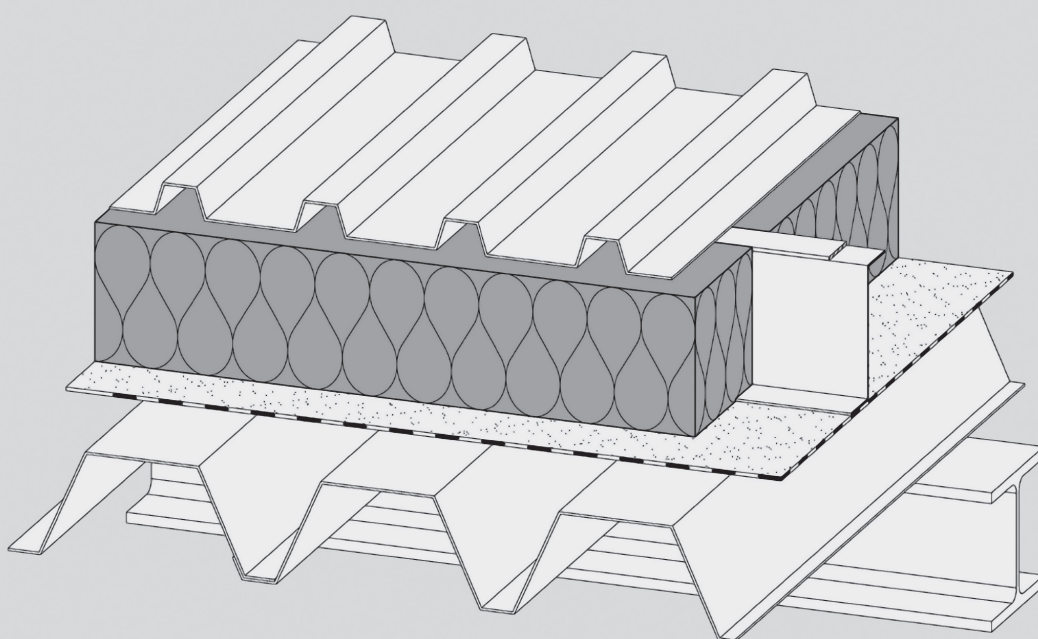


# Metaldach-Dämmfilz Pentarock® 035

Technisches Datenblatt



Elastischer, komprimierbarer Steinwolle-Dämmfilz\*.

\*mehr zur Herstellung von Steinwolle erfahren Sie auf [www.rockwool.at](http://www.rockwool.at)

- Wärmedämmstoff für Gebäude – werkmäßig hergestellte Mineralwolle (MW) gem. ÖNORM EN 13162
- nichtbrennbar
- Schmelzpunkt > 1000 °C
- nicht glimmend
- hoch wärmedämmend
- schalldämmend
- schallabsorbierend
- wasserabweisend
- diffusionsoffen
- schnell und einfach zu verarbeiten
- recycelbar

# Metaldach-Dämmfilz Pentarock® 035

## Anwendungsbereich

Wärme-, Schall- und Brandschutz von zweischaligen Metaldächern mit erhöhten Anforderungen an den Wärme- und Schallschutz.

## Unbedingt zu beachten

Steinwolle-Dämmstoffe sind stets trocken zu lagern, einzubauen und danach vor Feuchtigkeit zu schützen.

Die Anwendungs- und Verlegehinweise der Hersteller sonstiger verwendeter Komponenten sind ebenso wie sonstige behördliche, technische und die Sicherheit betreffende Vorgaben, so auch der Berufsgenossenschaft, unbedingt zu beachten.

## Lieferprogramm

Dicke mm	Länge x Breite mm	m <sup>2</sup> / Rolle	m <sup>2</sup> /Groß- gebilde	R <sub>D</sub> -Wert (m <sup>2</sup> ·K)/W
60 <sup>1)</sup>	4000 x 1000	8,00	200,00	1,75
80	6000 x 1000	6,00	150,00	2,35
100	5000 x 1000	5,00	125,00	2,90
120	4000 x 1000	4,00	100,00	3,50
140	3500 x 1000	3,50	87,50	4,10
160	3000 x 1000	3,00	75,00	4,70
180	2500 x 1000	2,50	62,50	5,25
200	2500 x 1000	2,50	62,50	5,85

<sup>1)</sup>doppellagig verpackt (zwei Bahnen pro Rolle)

# Metaldach-Dämmfilz Pentarock® 035

## Technische Daten

	Zeichen	Beschreibung/Messwert	Norm/Vorschrift
Produktart	MW-WL		ÖNORM B 6000
Oberfläche		unbehandelt	
Brandverhalten (Euroklasse)		nichtbrennbar, A1	ÖNORM EN 13501-1
Glimmverhalten		keine Neigung zu kontinuierlichem Schwelen	ÖNORM EN 16733
Temperaturverhalten		Schmelzpunkt der Steinwolle > 1000 °C, ab ca. 200 °C Bindemittelverflüchtigung	DIN 4102-17
Nennwert der Wärmeleitfähigkeit	$\lambda_D$	0,034 W/(m·K)	ÖNORM EN 13162
Wasserdampfdiffusionswiderstandszahl	MU 1	$\mu = 1$	ÖNORM EN 12086
Grenzabmaße für die Dicke	T	T2	ÖNORM EN 823
Längenbezogener Strömungswiderstand	AF <sub>r</sub>	$r \geq 8 \text{ kPa} \cdot \text{s/m}^2$	ÖNORM EN ISO 29053

Bezeichnungsschlüssel gem. ÖNORM EN 13162: MW-EN 13162-T2-AFr8-MU1

Die DoP finden Sie unter [rockwool.at/leistungserklaerungen-dop](http://rockwool.at/leistungserklaerungen-dop)

KEYMARK-Güteüberwachung



ROCKWOOL Handelsgesellschaft m.b.H.

Eichenstraße 38 · 1120 Wien

T +43 1 797 26-0

[www.rockwool.at](http://www.rockwool.at)



Unsere Ausführungen geben den Stand unseres Wissens und unserer Erfahrung zum Zeitpunkt der Drucklegung wieder. Verwenden Sie bitte deshalb die jeweils neueste Auflage, da sich Erfahrungs- und Wissensstand stets weiterentwickeln. In Zweifelsfällen setzen Sie sich bitte mit uns in Verbindung. Beschriebene Anwendungsbeispiele können besondere Verhältnisse des Einzelfalles nicht berücksichtigen und erfolgen daher ohne Haftung. Unseren Geschäftsbeziehungen mit Ihnen liegen stets unsere Allgemeinen Verkaufs-, Lieferungs- und Zahlungsbedingungen in der jeweils neuesten Fassung zugrunde, die Sie unter [www.rockwool.at](http://www.rockwool.at) finden. Auf Anfrage senden wir Ihnen die AGBs auch gerne zu.